



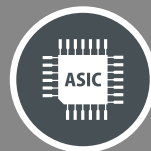
SENSORI INDUTTIVI

EXTREME

ESTREMA DURATA IN AMBIENTI GRAVOSI



SENSORI INDUTTIVI EXTREME



VANTAGGI PER VOI

- ✓ Virtualmente indistruttibile
- ✓ Grandi distanze operative
- ✓ Estremamente robusto
- ✓ ASIC di alta qualità



COSTRUTTORI DI MACCHINE

EXTREME
MIGLIOR SOLUZIONE PER AMBIENTI
GRAVOSI



ATTREZZATU- RE MOBILI

EXTREME
LUNGA DURATA

EXTREME
RILEVAMENTO DI ACCIAIO E ALLUMINIO
ALLA STESSA DISTANZA

INDUSTRIA AUTOMOBILI- STICA



EXTREME
NESSUN FALSO SEGNALE A CAUSA DI
POLVERE DI METALLO O DI TRUCIOLI

LAVORAZIONE DEI METALLI

**NOSTRI
PUNTI DI
FORZA**

✓ **PRESTAZIONI, ROBUSTEZZA
E DURATA**

SOLUZIONI PER AMBIENTI ESTREMI

- Meccanicamente e chimicamente resistente
- Custodia tutto-metallo, unico pezzo in acciaio inossidabile
- Resistente alla corrosione
- IP 68 e IP 69K



✓ **TECNOLOGIA ESCLUSIVA
SPECIFICHE ECCEZIONALI GRAZIE ALLA
TECNOLOGIA CONDET®**

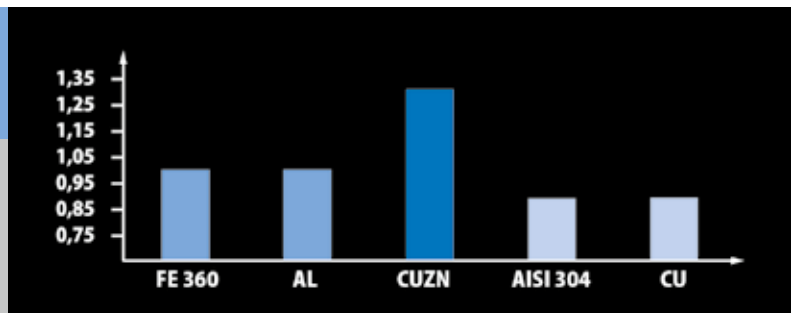
- Lunghe distanze operative
- Fattore 1: Stesse distanze operative con acciaio e alluminio
- Resistente alle vibrazioni e agli urti
- Eccezionale stabilità di temperatura
- Alta frequenza di commutazione



✓ **DATI TECNICI**

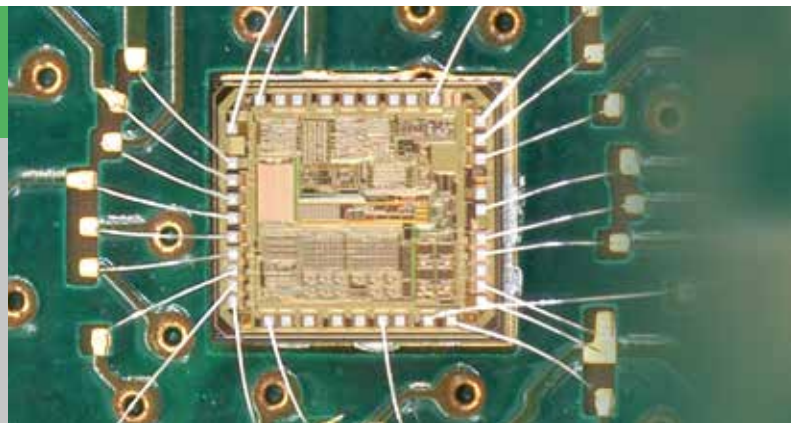
UNA SERIE COMPLETA PER GLI AMBIENTI PIÙ DIFFICILI

- Taglie da M8 a M30
- Distanze operative (S_N) da 3 a 40 mm
- Frequenze di commutazione fino a 1.000 Hz



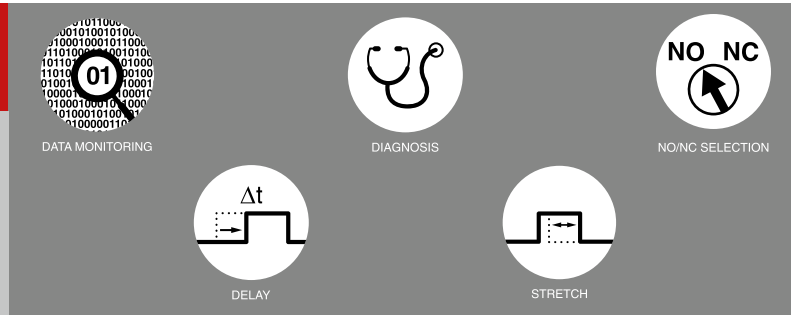
✓ **POTENTE ASIC CONTRINEX
DAL LEADER MONDIALE NELLA TECNOLOGIA
DEI SENSORI CON ASIC**

- Distanze operative garantite
- Installazione semplificata
- Eccellente compensazione della temperatura
- Lunga durata specialmente in applicazioni con variazioni di temperature e vibrazioni



✓ **IO-Link**
I SENSORI CONTRINEX IMPARANO A PARLARE

- Continuo monitoraggio dei dati di processo
- Continua diagnosi dello stato dei sensori
- Impostazione avanzata dei parametri
- Semplice verifica dell'ID del sensore per avere il giusto sensore nel giusto posto



MODELLI DISPONIBILI


SENSORI

DESCRIZIONE	CODICE	Ø	SN	MONTAGGIO	CONNESSIONE	USCITA
DW-AD-701-M8	320-020-151	M8	3	A filo	Cavo	NPN N.A.
DW-AD-703-M8	320-020-153	M8	3	A filo	Cavo	PNP N.A.
DW-AS-701-M8-001	320-020-156	M8	3	A filo	M8	NPN N.A.
DW-AS-703-M8-001	320-020-158	M8	3	A filo	M8	PNP N.A.
DW-AS-703-M8	320-020-173	M8	3	A filo	M12	PNP N.A.
DW-AD-711-M8	320-020-161	M8	6	Non a filo	Cavo	NPN N.A.
DW-AS-713-M8-001	320-020-168	M8	6	Non a filo	M8	PNP N.A.
DW-AD-701-M12	320-420-201	M12	6	A filo	Cavo	NPN N.A.
DW-AD-703-M12	320-420-203	M12	6	A filo	Cavo	PNP N.A.
DW-AS-701-M12	320-420-206	M12	6	A filo	M12	NPN N.A.
DW-AS-703-M12	320-420-208	M12	6	A filo	M12	PNP N.A.
DW-AS-713-M12	320-420-218	M12	10	Non a filo	M12	PNP N.A.
DW-AD-701-M18	320-420-221	M18	10	A filo	Cavo	NPN N.A.
DW-AD-703-M18	320-420-223	M18	10	A filo	Cavo	PNP N.A.
DW-AS-703-M18-002	320-420-228	M18	10	A filo	M12	PNP N.A.
DW-AS-703-M18-120	320-420-544	M18	10	A filo	M12	PNP N.A.
DW-AD-713-M18	320-420-233	M18	20	Non a filo	Cavo	PNP N.A.
DW-AS-713-M18-002	320-420-238	M18	20	Non a filo	M12	PNP N.A.
DW-AD-703-M30	320-420-243	M30	20	A filo	Cavo	PNP N.A.
DW-AD-704-M30	320-420-244	M30	20	A filo	Cavo	PNP N.C.
DW-AS-703-M30-002	320-420-248	M30	20	A filo	M12	PNP N.A.
DW-AS-713-M30-002	320-420-258	M30	40	Non a filo	M12	PNP N.A.

CAVI DI COLLEGAMENTO

DESCRIZIONE	CODICE	TAGLIA	PINS	CONFIG.	MATERIALE	LUNGHEZZA
 S08-3FVG-020	623-100-102	M8	3	Diritto	PVC	2 m
 S08-3FVG-050	623-100-110	M8	3	Diritto	PVC	5 m
 S12-4FVG-020	623-100-030	M12	4	Diritto	PVC	2 m
 S12-4FVG-050	623-100-051	M12	4	Diritto	PVC	5 m
 S12-4FVW-020	623-100-031	M12	4	90°	PVC	2 m
 S12-4FVW-050	623-100-048	M12	4	90°	PVC	5 m

STAFFA DI FISSAGGIO

DESCRIZIONE	CODICE	MODELLO	PER SENSORE TAGLIA
	ASU-0001-080	606-000-005	Senza riscontro
	ASU-0001-120	606-000-007	Senza riscontro
	ASU-0001-180	606-000-009	Senza riscontro
	ASU-0001-300	606-000-011	Senza riscontro

Ci riserviamo il diritto di apportare senza preavviso variazioni tecniche e di consegna.

SEDE

CONTRINEX SA Elettronica industriale
 route André Piller 50 - PO Box - CH 1762 Givisiez - Svizzera
 Tel: +41 26 460 46 46 - Fax: +41 26 460 46 40
 Internet: www.contrinex.com - E-mail: info@contrinex.com



www.contrinex.com